



El Parador de Segovia, se encuentra a escasos 3 kms. del centro de una de las ciudades más monumentales de España, declarada Patrimonio de la Humanidad. Una combinación perfecta entre historia y vanguardia en un marco incomparable para la realización de cualquier tipo de evento, al contar con un centro de convenciones propio con auditorio y varias salas multifuncionales.

La cocina del Parador: La cocina segoviana está caracterizada por la confluencia de lo tradicional y las nuevas tendencias culinarias. La oferta gastronómica del Parador, es sin duda un claro ejemplo del saber hacer en los fogones que se adapta a cada necesidad del evento a realizar.

Entorno: El Acueducto es su monumento más emblemático. Junto a esta joya del arte romano, el Alcázar es el monumento más importante de Segovia. Visita imprescindible requiere también la preciosa Catedral, situada en el centro de la ciudad, y las antiguas murallas medievales.

SERVICIOS



Año de apertura: 1978



Parking/garaje: 220plazas



Distancia aeropuerto 100km



Piscina Exterior de Temporada



Parking autobuses previa solicitud



Distancia tren 6km



Piscina interior de Temporada



Superficie total para eventos: 1.723m²



Política RSC



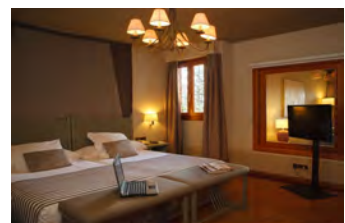
Nº habitaciones: 113



Nº habitaciones dobles matrimonio: 31



Nº habitaciones dobles dos camas: 82

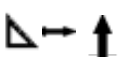


Salones para reuniones y congresos

Salones
Reuniones y
Convenciones

Medidas

L x An x Al



Capacidad

m²



Escuela



Teatro



Banquete



Cóctel



U



INSTALACIONES



Nº total de salones: 13
Capacidad máxima: 350



Wifi gratuito



Business Center



Pantallas de proyección



Salas diáfnas e insonorizadas



Oferta de team building



Actividades especiales para grupos



Flip Chart



Megafonía inalámbrica

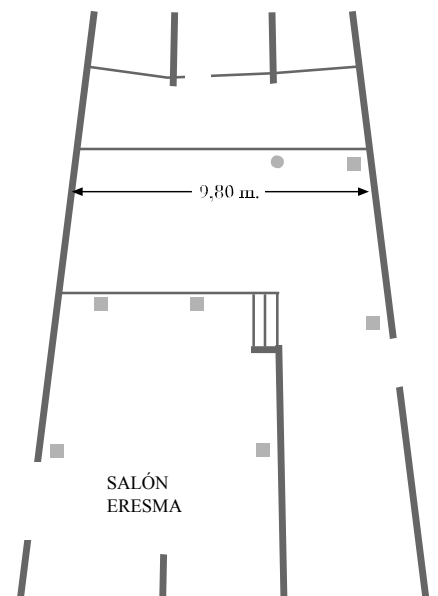
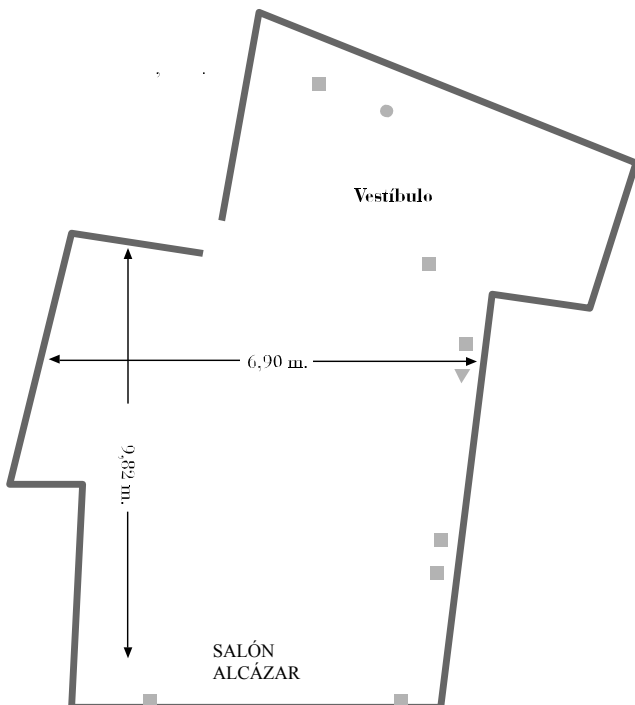


Facilidades accesibilidad

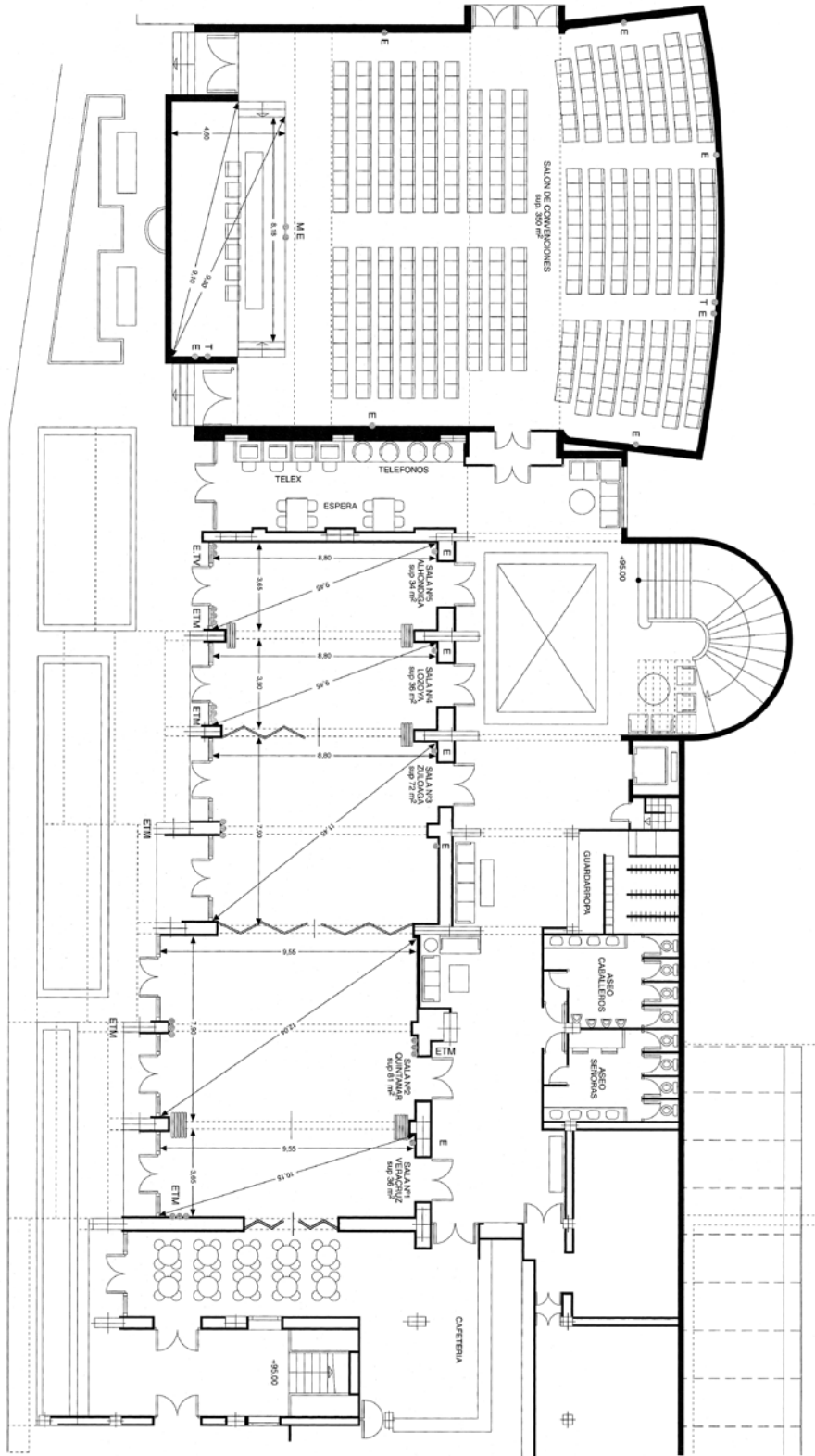


Salas con luz

Salón	Medidas (L x An x Al)	m ²	Escuela	Teatro	Banquete	Cóctel	U
Mirador	25 x 15 x 4	375				400	
Segovia	16,4 x 11,8 x 5	195	80	125	140	140	45
Alcazar	9,8 x 6,9 x 3,5	68	30	50	60	60	25
Eresma	14,5 x 9,8 x 3	142	30	40	60	60	25
Auditorio	23 x 15 x 6	345		350		350	
Veracruz	9,5 x 3,6 x 3,5	35	15	20		20	18
Quintanar	9,5 x 7,9 x 3,5	75	30	60		60	26
Zuluaga	8,8 x 7,9 x 3,5	70	30	50		60	24
Lozoya	8,8 x 3,9 x 3,5	34	15	20		20	18
Alhóndiga	8,8 x 3,6 x 3,5	32	15	20		20	18
Colmenares	9 x 3 x 3,5	27	15	20		20	18
Modulares	27 x 8,8 x 3,5	259	105	170		180	
Secretaría	4 x 4 x 2,8	16				8	8
Secretaría II	4,5 x 4 x 2,8	18				10	10
Sala de Prensa	9 x 3,6 x 2,8	32				15	15



- E Enchufe
- T Teléfono
- M Megafonía
- TV Toma TV.



h=3,50m